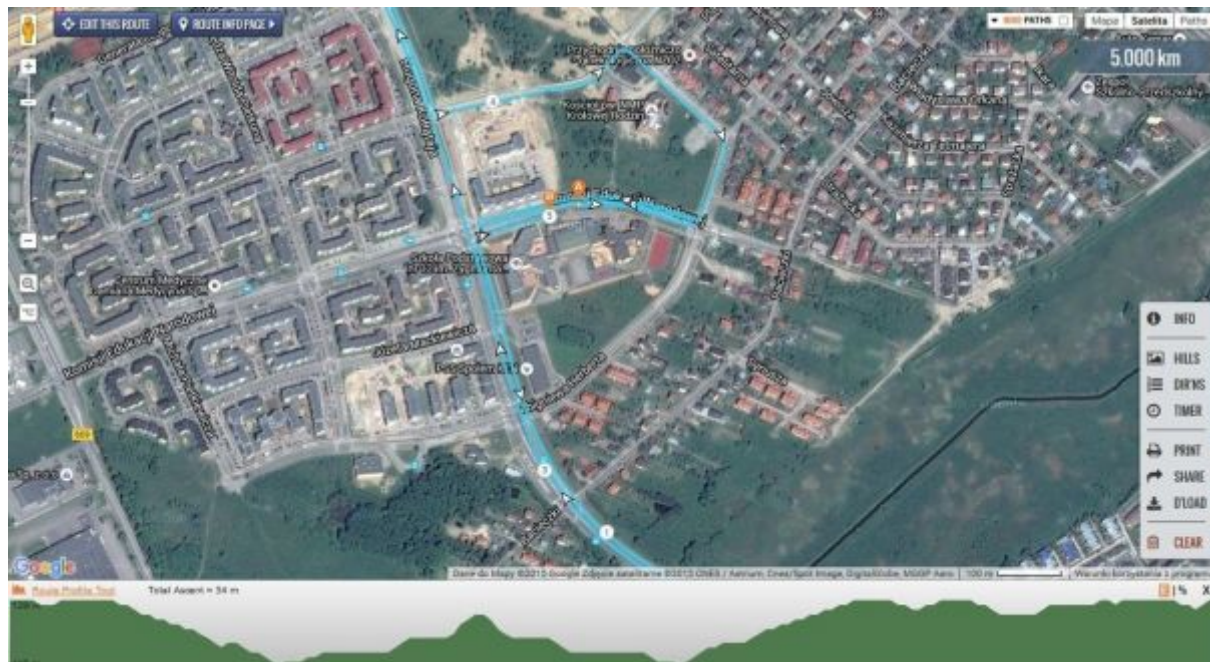


## TRASA BIEGU

„XV BIEG NIEPODLEGŁOŚCI IM. SEWERYNA  
NOWAKOWSKIEGO” Z OKAZJI NARODOWEGO ŚWIĘTA  
NIEPODLEGŁOŚCI  
- Białystok, 7 listopada 2014 r.



### TRASA BIEGU GŁÓWNEGO I TOWARZYSZĄCEGO



Mapa graficzna z zaznaczoną trasą biegu:  
<http://www.plotaroute.com/map/133544>



Trasa biegu w postaci nagrania filmowego:

<https://www.youtube.com/watch?v=bEDysSlo330>

## Uwagi

Podana mapa została przygotowana w oparciu o nawigację GPS i ma charakter szacunkowy i informacyjny. Dlatego też jej kształt może nieznacznie odbiegać od trasy przebytej przez atestującego.

Podczas rozgrywanego biegu, każdy uczestnik zobowiązany jest do respektowania zarządzeń wydawanych przez wyznaczonych wolontariuszy i służby porządkowe. Trasa biegu będzie ponadto zabezpieczona w miejscach wymagających szczególnej uwagi: barierkami, taśmą i pachołkami. Dodatkową funkcję informującą i nawigacyjną będą pełnił obecne na trasie oznaczenia pionowe i poziome.

## Opis trasy

Start biegu następuje przed budynkiem Publicznego Gimnazjum Nr 6 na zamkniętym odcinku ul. Komisji Edukacji Narodowej, po czym biegacze kierują się w stronę ul. Herberta. Na wysokości przejścia dla pieszych następuje nawrót w kierunku skrzyżowania z ul. Kołłątaja.

Po dobiegnięciu do skrzyżowania uczestnicy zbiegają chodnik prowadzący w kierunku osiedla Wysoki Stoczek i skrzyżowania z ul. Swobodną.

Na skrzyżowaniu następuje zbieg z chodnika na zamknięty dla biegaczy pas jezdni ul. Kołtątaja, który prowadzi w kierunku ul. Kleeberga

Przed rondem na przejściu dla pieszych, następuję nawrót i bieg w kierunku ul. Gwiazdnej, po czym zawodnicy pokonują kolejno ul. Królowej Rodzin, ul. Komarowa i wybiegają w znaną z miejsca startu ul. Komisji Edukacji Narodowej.

W zależności od wybranego dystansu, na uczestników czeka do pokonania jedno bądź dwa okrążenia.

Trasa każdego z biegów posiada aktualny atest PZLA.