

**ERUN**



**STROJE LEKKOATLETYCZNE**

**ESA**



ER100 - KOSZULKA LEKKOATLETYCZNA - SINGLET eRUN



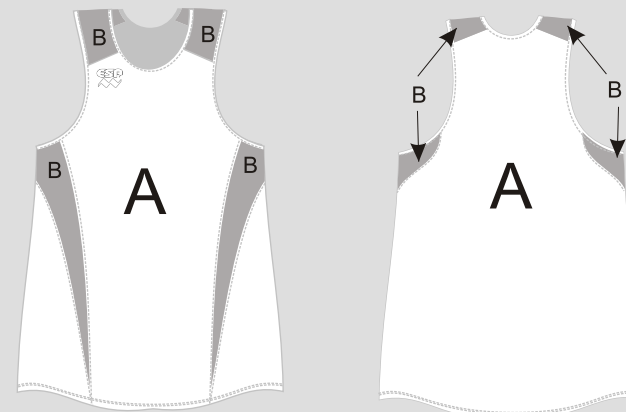
100% poliester MOISTURE MANAGEMENT



przykładowe układy kolorystyczne - colour examples



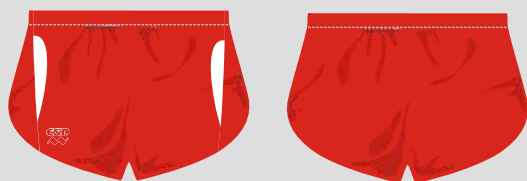
możliwość personalizacji  
personalization possibility



ER105 - SPODENKI LEKKOATLETYCZNE - SHORT eRUN



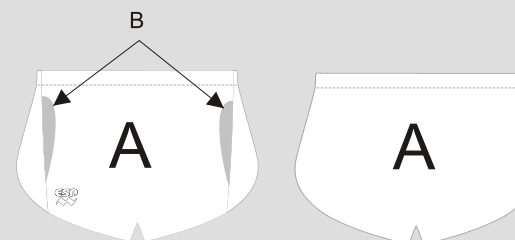
100% poliester MOISTURE MANAGEMENT



przykładowe układy kolorystyczne - colour examples



możliwość personalizacji  
personalization possibility



UWAGA! Odcień koloru w katalogu może różnić się od odcienia na gotowym produkcie



Colour tone could be different in catalogue as in the final product.

ER200 - TOP DAMSKI - TOP WOMAN eRUN



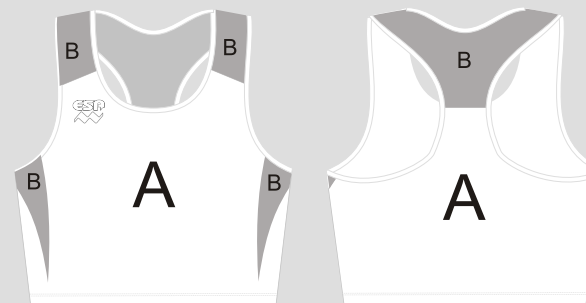
MARYL 91% poliamid 9% lycra sport



przykładowe układy kolorystyczne - colour examples



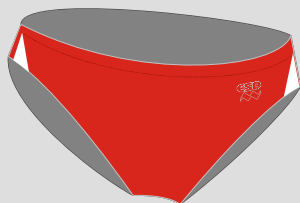
możliwość personalizacji  
personalization possibility



ER215 - MAJTKI STARTOWE DAMSKIE - SLIP WOMAN eRUN



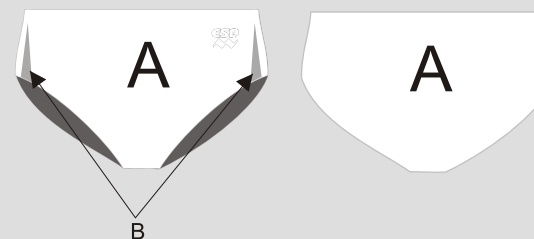
MARYL 91% poliamid 9% lycra sport



przykładowe układy kolorystyczne - colour examples



możliwość personalizacji  
personalization possibility



UWAGA ! Odcień koloru w katalogu może różnić się od odcienia na gotowym produkcie

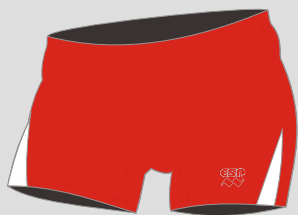


Colour tone could be different in catalogue as in the final product.

ER205 - SPODENKI ELASTYCZNE DAMSKIE - **WOMEN'S ELASTIC SHORTS eRUN**



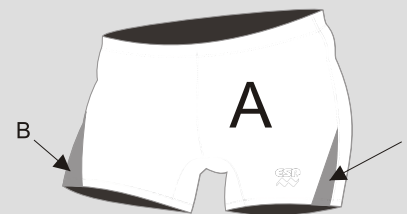
MARYL 91% poliamid 9% lycra sport



przykładowe układy kolorystyczne - **colour examples**



możliwość personalizacji  
**personalization possibility**



ER115 - SPRINTERY - **SHORT TIGHT eRUN**



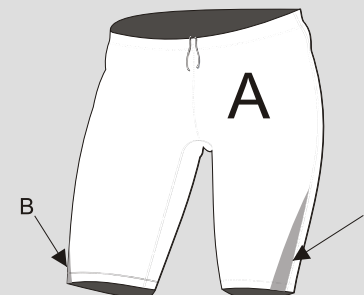
MARYL 91% poliamid 9% lycra sport



przykładowe układy kolorystyczne - **colour examples**



możliwość personalizacji  
**personalization possibility**



UWAGA ! Odcień koloru w katalogu może różnić się od odcieniu na gotowym produkcie



Colour tone could be different in catalogue as in the final product.

**ER300 - GETRY Z ZAMKIEM - TIGHT WITH ZIPS eRUN**

unisex  
♀♂



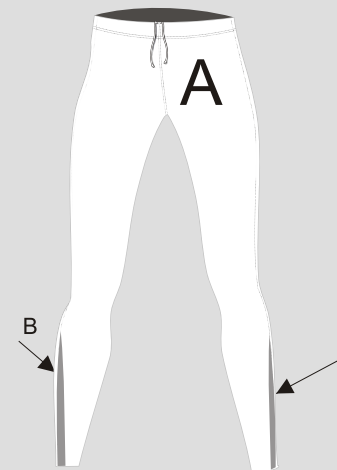
MARYL 91% poliamid 9% lycra sport



przykładowe układy kolorystyczne - colour examples



możliwość personalizacji  
personalization possibility



**ER400 - STROJ JEDNOCZĘŚCIOWY MĘSKI - UNITARD eRUN**

♂



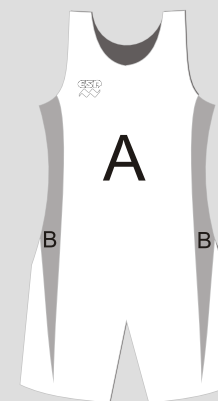
MARYL 91% poliamid 9% lycra sport



przykładowe układy kolorystyczne - colour examples



możliwość personalizacji  
personalization possibility



UWAGA ! Odcień koloru w katalogu może różnić się od odcieniu na gotowym produkcie



Colour tone could be different in catalogue as in the final product.

## ER500 - BLUZA - SWEATER eRUN

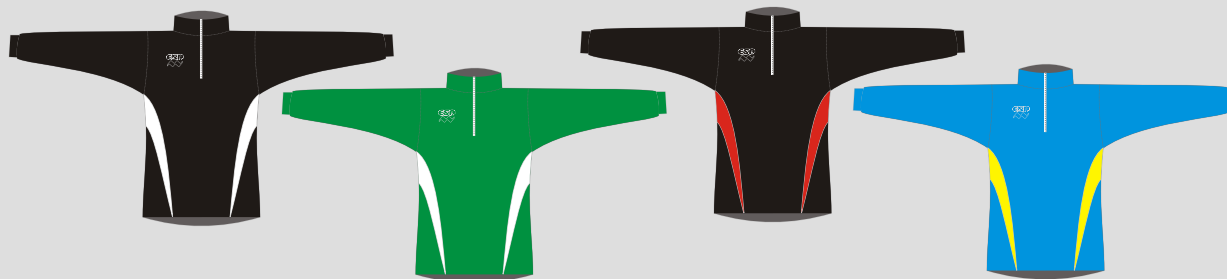
unisex



100% poliester MOISTURE MANAGEMENT



przykładowe układy kolorystyczne - colour examples



możliwość personalizacji  
personalization possibility



## ER550 - KOSZULKA BIEGOWA z KRÓTKIM RĘKAWEM - T-SHIRT eRUN

unisex



100% poliester MOISTURE MANAGEMENT



przykładowe układy kolorystyczne - colour examples



możliwość personalizacji  
personalization possibility



UWAGA ! Odcień koloru w katalogu może różnić się od odcienia na gotowym produkcie



Colour tone could be different in catalogue as in the final product.

## DRES TRENINGOWY EX200 BLUZA i EX100 GETRY - TRAINING TRACKSUIT (TOP & TIGHTS) ExAS



84% poliamid 16% elastan

Doskonała ochrona przed promieniowaniem UV - *Excellent UV protection*

Ochrona termiczna - *Thermal protection*

Nie deformuje się - *Shape retention*

Rozciągliwe w dwóch kierunkach - *Two-way stretch*

Przyjemny w dotyku - *Soft*

Doskonale dopasowując się do ciała - *Perfect fit*

Dostępne w rozmiarach: S - M - L - XL

Bluza i getry przeznaczone do treningu na zewnątrz, a w szczególności w niskich temperaturach.

Przy zamówieniu powyżej 30 szt. możliwe są inne kolory niż na fotografii.

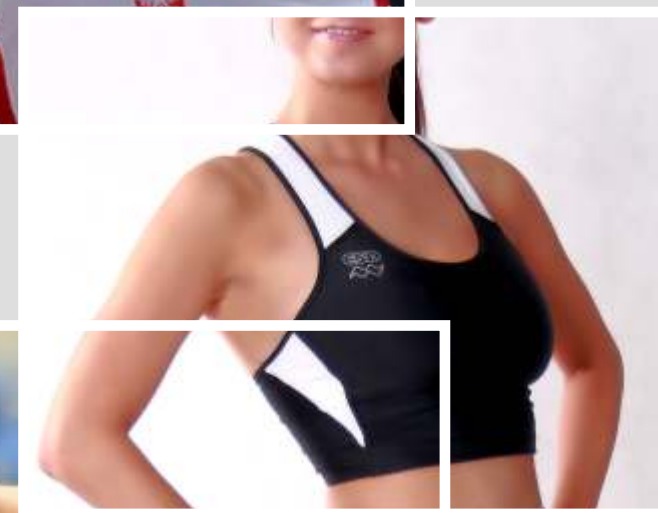
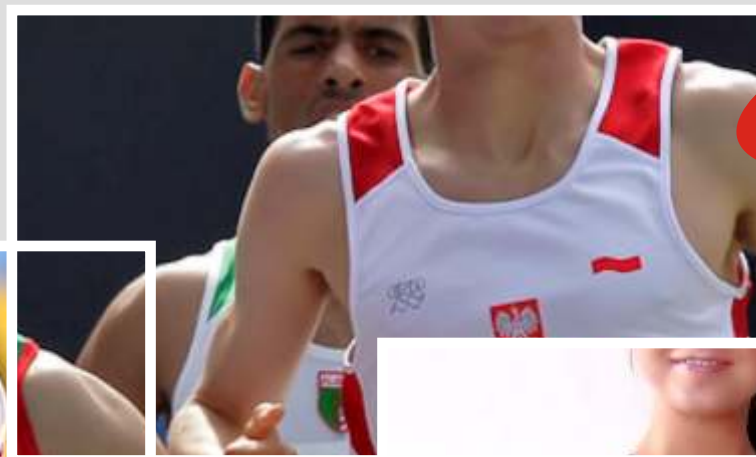


**Meryl Actisystem** - innowacyjny rodzaj włókien stosowany w odzieży przeznaczonej dla wszelkich rodzajów sportowej aktywności. Unikalna struktura włókna sprawia, że dzianina jest odporna, lekka i skutecznie odprowadza pot, zapewniając pełen komfort podczas dynamicznego ruchu.



**Moisture Management** - System Zarządzania Wilgocia - Dzięki funkcjonalnej dzianinie, oferuje idealne zarządzanie wilgocia. Specjalny proces tkania dał większą powierzchnię włókien, co umożliwia wilgoci szybsze odparowywanie. Jednocześnie powietrze zostaje doprowadzone poprzez tkaninę do wnętrza. Wynikiem tego jest przyjemny klimat ciała, osiągnięcie optymalnej sprawności oraz zmniejszone ryzyko kontuzji.





ESA   
[www.esa.pl](http://www.esa.pl)

